

Informationsbroschüre

Wir helfen Ihnen, die beste Cloud-Strategie für Ihr Unternehmen zu finden und entwickeln mit Ihnen gemeinsam Ihr individuelles Konzept.



Unsere Cloud-Lösungen für Ihren Erfolg.

alpha365

Themenüberblick

WISSEN

Teil I: Cloud – Was man darunter versteht

- » Begriffsdefinition Cloud
- » Ebenen des Cloud-Computings
- » Aufbau einer Cloud – Differenzierung und Zusammenhänge
- » Vorteile des Cloud-Computings gegenüber In-House-Lösungen

Teil II: Meine Daten(sicherheit) in der Cloud

- » Wissenswertes: Zahlen und Meinungen
- » Bedenken auf dem Weg in die Cloud
- » Datensicherheit mit alpha365

ANALYSE

Teil III: Cloudfähig? – Analyse schafft Klarheit

- » Cloud-Check alpha365
- » In 5 Schritten zu Ihrer Cloud nach Maß

CLOUD NACH MAß

Teil IV: Cloud nach Maß mit alpha365

- » Lösungsansätze und Partnerschaften



Teil I: Cloud – Was man darunter versteht

- » Begriffsdefinition Cloud
- » Ebenen des Cloud-Computings
- » Aufbau einer Cloud
 - Differenzierung und Zusammenhänge
- » Vorteile des Cloud-Computings gegenüber In-House-Lösungen

» Begriffsdefinition Cloud

Unter Cloud-Computing versteht man eine Vorgehensweise, bei der Hardware- und Software-ressourcen sowie IT-Plattformen von einem oder unterschiedlichen Providern zur Verfügung

gestellt werden und die je nach Bedarf des Konsumenten dynamisch angepasst werden können bzw. variieren – ohne eine lokale Installation am Rechner vornehmen zu müssen.



» Ebenen des Cloud-Computings

USER EBENE

SaaS

Software as a Service

liefert fertige Anwendungen wie zum Beispiel E-Mail, CRM oder Office



ENTWICKLER EBENE

PaaS

Platform as a Service

liefert Datenbanken und Webdienste, auf denen Anwendungen entwickelt werden können



INFRASTRUKTUR EBENE

IaaS

Infrastruktur as a Service

liefert Rechenkapazität, Speicher und Netzanbindungen



» Aufbau einer Cloud – Differenzierung und Zusammenhänge

» Public Cloud

Die Public Cloud wird auch öffentliche Cloud genannt. Darunter versteht man einen externen Provider, auf dessen Infrastruktur verschiedene Personen, Unternehmen oder Interessengruppen unterschiedliche Dienste mieten können.



» Private Cloud

Die Private Cloud ist ebenfalls als Unternehmens-Cloud bekannt. Hierunter versteht man die Nutzung einer Cloud mit eigenen Rechnern, im eigenen Rechenzentrum oder ausgelagert auf angemietete Rechenzentrumsflächen eines externen Anbieters. Diese Cloud, standortunabhängig, ist nur für dieses Unternehmen eingerichtet und ohne Verbindung zu anderen Unternehmen, Personen oder Interessengruppen. Verschiedene Formen der Verschlüsselung tragen hier ebenso zu einer gesteigerten Sicherheit bei.



» Hybrid Cloud

Bei hybriden Cloud-Lösungen werden Eigenschaften aus Public bzw. Private Cloud-Architekturen und der klassischen In-House-IT verbunden, sodass sich ein Teil von Daten und Anwendungen in der Cloud befindet und der andere Teil In-House auf den bisherigen Servern läuft.




» Community Cloud

Die Community Cloud ist eine Cloud, bei der die Infrastruktur von mehreren Interessengruppen geteilt und nur für diese zugänglich gemacht wird.



» Vorteile des Cloud-Computings gegenüber In-House-Lösungen

- 
- » **Höhere Ausfallsicherheiten für IT-Infrastrukturen in der Cloud als bei In-House-Lösungen**
Dies wird gewährleistet durch Redundanz, leistungsfähige USV, Zutrittsschutz und redundante Kühlung des Rechenzentrums.
 - » **Cloud-Lösungen bieten stets Technik, die dem aktuellsten Stand entspricht**
Dabei entfallen Aufwendungen für anfallende Hardwareumstellungen, Migrationsprozesse oder Lizenzkäufe.
 - » **Klar kalkulierbare monatliche Kosten**
Hardware und benötigte Dienste können angemietet werden.
 - » **Cloud-Dienste sind skalierbar**
Ressourcen können dem Bedarf angepasst werden.
 - » **Mitarbeiter können ohne Terminal-Serververbindung von jedem Ort aus arbeiten**
Dies sichert problemloses Kommunizieren mit Kollegen z. B. bei Kunden vor Ort oder beim Arbeiten im Home-Office.
 - » **Kostengünstige und unkomplizierte Vernetzung von Unternehmen an mehreren Standorten (auch weltweit)**
Damit ist auch der Datenzugriff mittels Verschlüsselungsprotokollen von überall aus möglich.

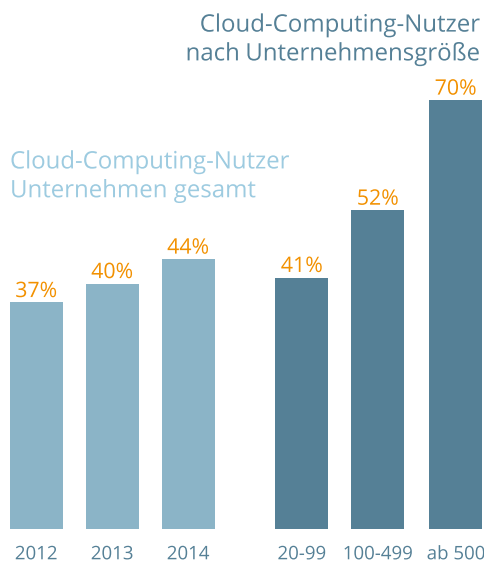


Teil II: Meine Daten(sicherheit) in der Cloud

- » Wissenswertes: Zahlen und Meinungen
- » Bedenken auf dem Weg in die Cloud
- » Datensicherheit mit alpha365

» Wissenswertes: Zahlen und Meinungen

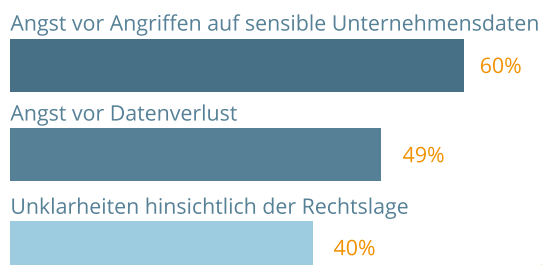
Unternehmen setzen auf Cloud-Computing



„Cloud-Services machen Unternehmen flexibler, mobiler und effizienter. Darüber hinaus können sie einen wichtigen Beitrag zur IT-Sicherheit leisten.“

(BITKOM/VIZEPRÄSIDENT Achim Berg)

Bedenken der Unternehmen



„Im Jahr 2016 nehmen mit 54% erstmal mehr als die Hälfte der Unternehmen in Deutschland Cloud-Dienste in Anspruch. Weitere 18% planen oder diskutieren den Einsatz.“

(KPMG/BITKOM Cloud-Monitor 2016)

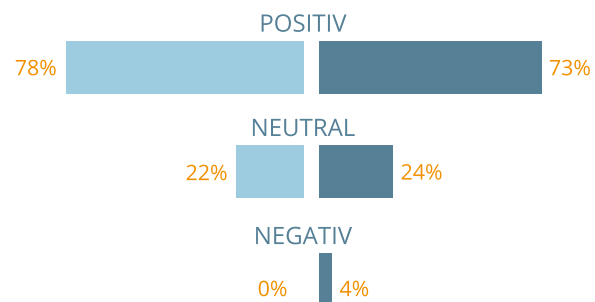


der Unternehmen nutzen Private Clouds



der Unternehmen nutzen Public Clouds

Erfahrungen mit Cloud-Diensten



„So ist [...] die skalierbare, flexible und zentrale Bereitstellung von Sicherheitsfunktionen und -maßnahmen für Cloudservices möglich und schafft auf diese Weise die Voraussetzung zur bedarfsgezielten Erfüllung variierender Sicherheitsanforderungen.“

(BITKOM 2010)

» Bedenken auf dem Weg in die Cloud

» Noch immer gibt es verschiedene Bedenken im Hinblick auf die Informations- und Datensicherheit:

- 
- Bedenken bezüglich unberechtigtem Zugriff auf sensible Unternehmensdaten
 - Bestehende rechtliche und regulatorische Bestimmungen sprechen dagegen
 - Angst vor Datenverlust
 - Angst vor IT-Know-how-Verlust
 - Unklarheiten hinsichtlich der Rechtslage
 - Widerstände innerhalb des eigenen Unternehmens
 - Schwere Integration von Cloud-Lösungen mit In-House-Lösungen
 - Fehlende Informationen über geeignete Cloud-Lösungen

» Datensicherheit mit alpha365



» Wir möchten Klarheit schaffen!

Die Sicherheit Ihrer Daten ist die Grundlage unseres Wirkens. Diese steht bei allen Planungen, Analysen und Arbeiten an erster Stelle.

Unsere u. a. vom TÜV zertifizierten IT-Spezialisten unterstützen Sie bei Strategien zur Absicherung Ihrer Daten gegen unbefugte Zugriffe von innen und außen.

Die Anforderungen von ISO 27001 und BSI IT-Grundschutz können wir für Ihr Unternehmen umsetzen und auditieren (ISO).

Als Belastungstest führen wir Tiefenanalysen und eigene Penetrationstests durch, hierbei liegt unser Augenmerk als „Certified Ethical Hacker“ auf dem schadensfreien Testen.

Die Sicherheit Ihrer Daten und Informationen beginnt im Kopf – wir helfen Ihnen, die richtigen Entscheidungen zu treffen.



Teil III: Cloudfähig? – Analyse schafft Klarheit

- » Cloud-Check alpha365
- » In 5 Schritten zu Ihrer Cloud nach Maß

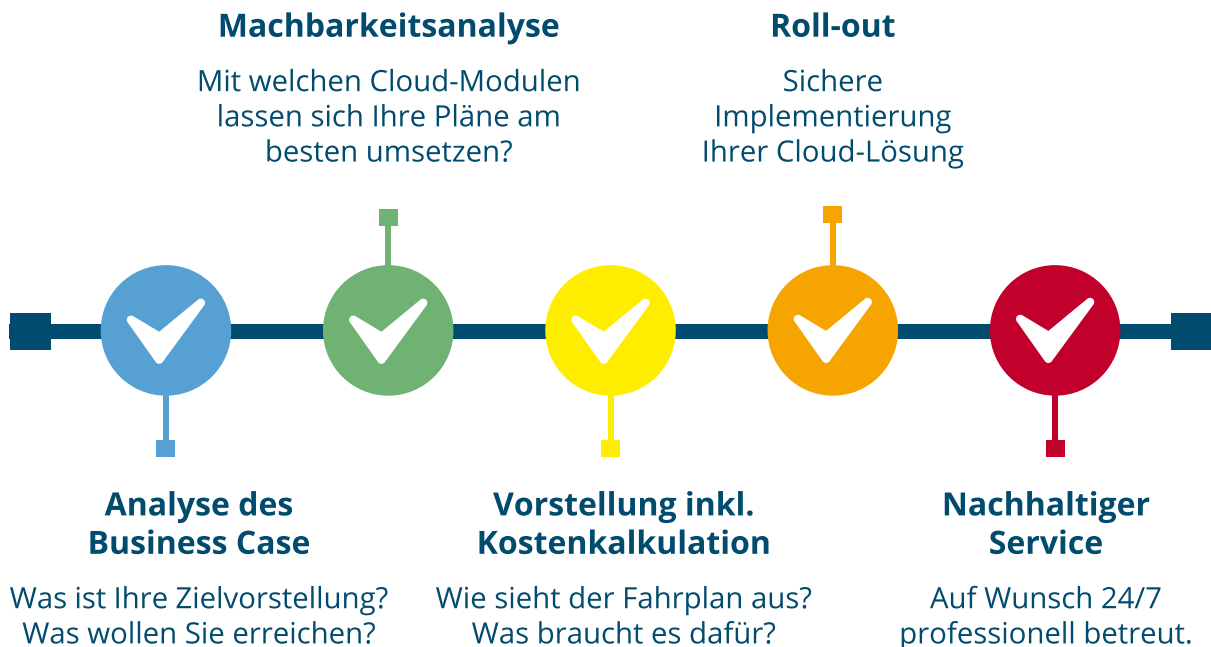
» Cloud-Check alpha365

Unsere Spezialisten analysieren Ihre aktuelle IT-Umgebung und prüfen, welche Bereiche Ihres Unternehmens zukünftig mit cloud-gestützten Lösungen arbeiten können. Hierbei werden neben den rein technischen Aspekten insbesondere die kaufmännischen Parameter bewertet.

Im Rahmen eines Cloud-Checks erhalten Sie eine Entscheidungsgrundlage für Ihre zukünftige IT-Strategie. Wir versetzen Sie in die Lage, die **Pro und Contras** einer Cloudstrategie abzuwägen und stehen Ihnen als Dienstleister und Integrator für alle Strategien zur Seite.



» In 5 Schritten zu Ihrer Cloud nach Maß





Teil IV: Cloud nach Maß mit alpha365

» Lösungsansätze und Partnerschaften

» Lösungsansätze und Partnerschaften

Wir bieten Ihnen individualisierte Cloud-Lösungen oder auch Lösungen nach bereits klassischen Cloud-Konzepten.

Gemeinsam mit Ihnen identifizieren wir das richtige Cloud-Konzept und schneidern es auf Ihre Anforderungen zu, sodass Sie merkliche Mehrwerte in Ihrem Business wahrnehmen werden!

Anhand unserer langjährigen Expertise als Systemhaus bieten wir Ihnen Wissensvielfalt, Erfahrung und Beratung rund um Ihre gesamte IT.

Für Sie denken wir in Lösungen, nicht in Produkten!

Cloud ist die IT-Zukunft
– mit uns starten Sie
in Ihre Cloud-Projekte
und haben einen
starken Partner, der
für Sie die richtigen
Strategien findet.

» Mögliche Cloud-Partner für Sie könnten sein:

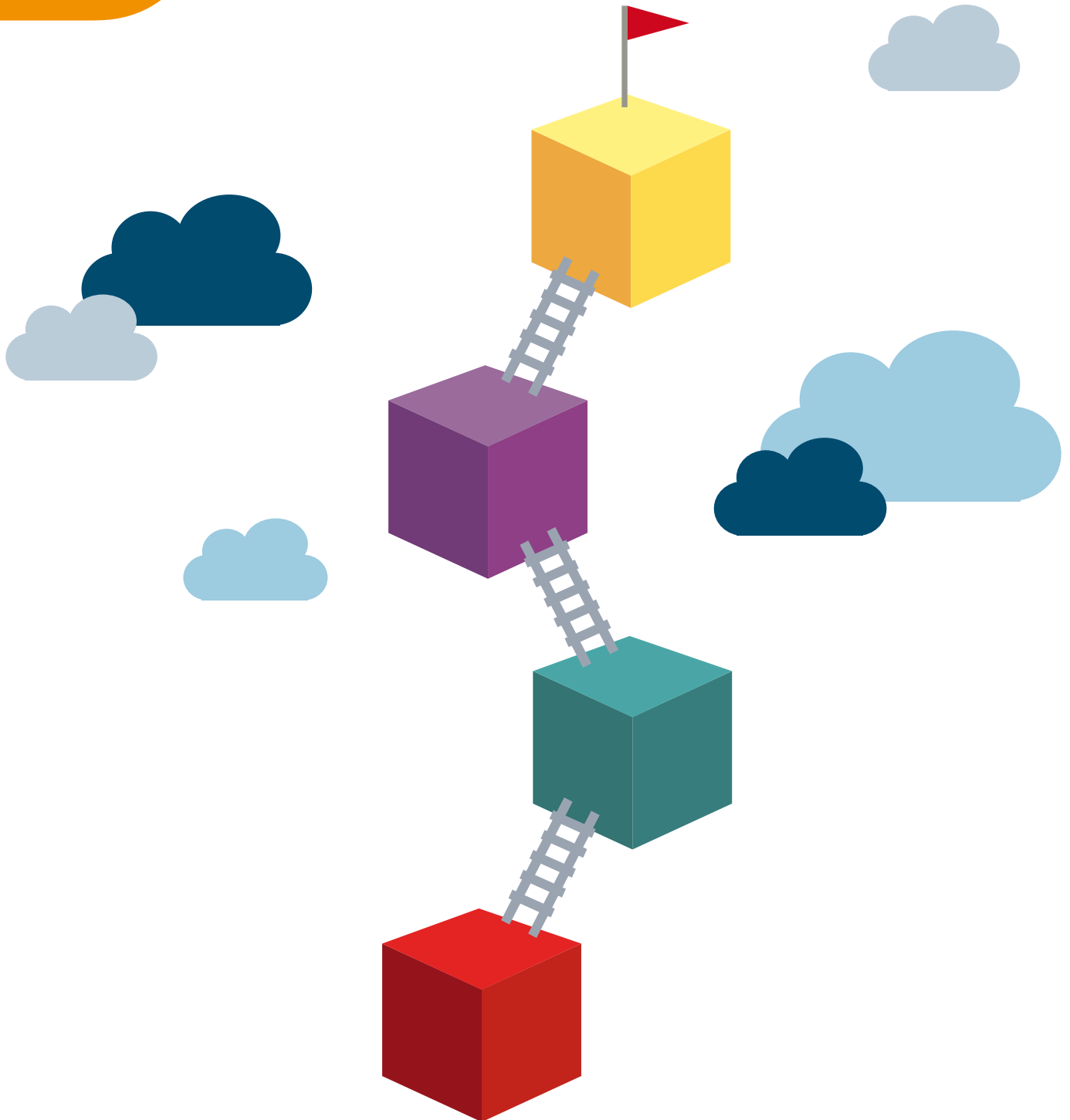
 Office 365



 Microsoft Azure


terra
CLOUD

Mit alpha365, der Cloud-Marke der alpha 2000 GmbH, erhalten Sie sichere und flexible Lösungen rund um die Themen Cloud und IT-Systeme.



**Cloud! Mit uns bringen Sie Ihre IT auf ein neues Level.
SICHER. INDIVIDUELL. FLEXIBEL.**